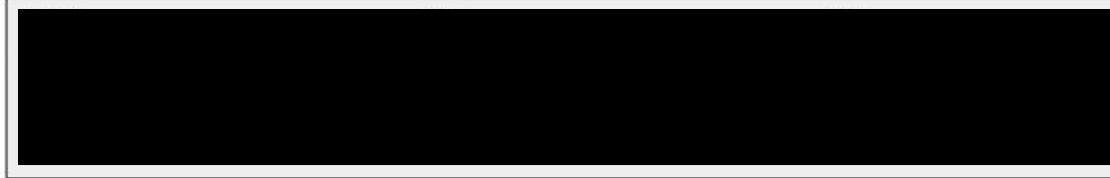


Informationen in der Abrechnung gemäß §6a Abs. 3 HeizkostenV

ROHMA

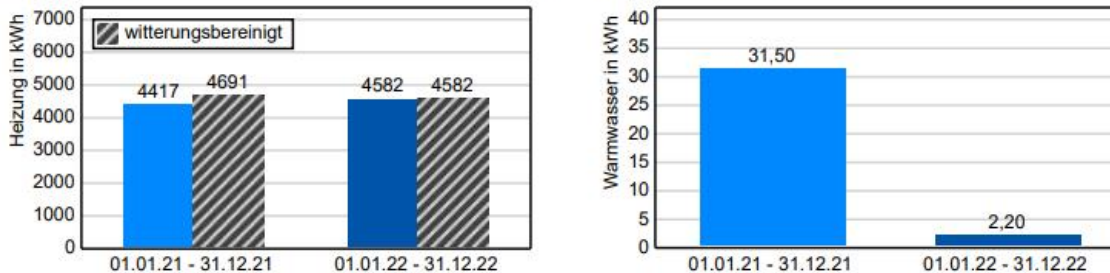


Energieträger der Liegenschaft

1	Eingesetzter Energieträger	Bezug Fernwärme	55484 kWh
2	Primärenergiefaktor ¹		0,70
2	Treibhausgasemissionsfaktor ²		300,00 g CO ² / kWh
3	enthaltene Steuern:	Mehrwertsteuer	16645,20 kg CO ²
3	enthaltene Abgaben:	ggf. CO ² -Abgabe (nur bei fossilen Energieträgern)	

Ihr Energieverbrauch

Die hier dargestellten Werte stellen Ihren Verbrauchsanteil dar. Wir bitten um Beachtung, dass der Verbrauch durch beispielsweise das eigene Verbrauchsverhalten, Gebäudezustand oder Lage der Nutzeneinheit innerhalb des Gebäudes beeinflusst wird.



- 4** Was bedeutet 'witterungsbereinigt'?
Der Verbrauch der Heizung wird durch verschiedene klimatische Bedingungen beeinflusst, welche sich von Jahr zu Jahr ändern. Um einen standardisierten Vergleich darstellen zu können, werden diese Klimafaktoren beachtet und mit Ihrem Heizungsverbrauch multipliziert. Der Verbrauch wird also 'witterungsbereinigt'. Der Warmwasserverbrauch wird nicht witterungsbereinigt (Faktor 1).

Ihr Energieverbrauch im Vergleich zur Liegenschaft

	Einheit	Heizung	Warmwasser
5	Ihr Energieverbrauch	kWh	4581,5
	Ihre Fläche	m ²	115,2
	Ihr Verbrauch	kWh / m ²	39,77
6	Durchschnittsnutzer der Liegenschaft	kWh / m ²	117,76

Weitere Informationen und Informationsquellen

Kontaktinformationen zu Einrichtungen, bei denen Sie sich Informationen über angebotene Maßnahmen zur Energieeffizienzverbesserung, Endnutzer-Vergleichsprofile und objektive technische Spezifikationen für energiebetriebene Geräte einholen können:

www.verbraucherzentrale-energieberatung.de || www.dena.de (Deutsche Energie-Agentur) || www.vzbv.de (Verbraucherzentrale Bundesverband)

Wenn Sie sich über die Möglichkeit der Durchführung eines Streitbelegungsverfahrens informieren möchten, finden Sie auf der Webseite des Bundesamtes für Justiz oder unter www.verbraucher-schlichter.de eine Liste der Verbraucherschlichtungsstellen.

¹ Der Primärenergiefaktor berücksichtigt alle vorgelagerten Prozesse eines Energieträgers - von der Gewinnung über Umwandlung, Speicherung und Verteilung bis zur Lieferung zum Gebäude.

² Der Treibhausgasemissionsfaktor berücksichtigt die unterschiedl. Energieträger bei der Wärmeerzeugung und gibt die Menge des Treibhausgases CO² an, welche bei Erzeugung einer Kilowattstunde Energie entsteht.

Erklärungen (am Beispiel links)

- (1) auch auf Einzelabrechnung unter „Brennstoffkosten Heizung“ zu finden
- (2) nur bei Nah-/Fernwärme relevant (gem. §6a Abs. 3 Nr. 1a HeizkostenV)
- (3) welche Steuern/Abgaben in den Kosten für den Energieträger enthalten sind
- (4) Witterungsbereinigung anhand des aktuellen Klimafaktors der jeweiligen PLZ. Wenn nicht vorhanden, dann Standardfaktor 1,062.
- (5) Berechnung kWh Heizung ("Ihr Energieverbrauch") am Beispiel:

a.
$$\frac{\text{Ihre Einheiten}}{\text{Gesamteinheiten}}$$
 (siehe Seite 1 der Einzelabrechnung)

Abrechnung Ihrer Nutzeneinheit

Aufteilung der Kosten	Gesamt betrag €	Gesamteinheiten Umlageschlüssel	Ihre Abrechnung		
			Betrag je Einheit €	Ihre Einheiten	Zeitfaktor = Ihre Kosten
Kosten Heizung					
30.0000% Grundkosten HZ	1.655,68	445,980 m ² beh. Fläche	3,712453	115,200	427,67
70.0000% Verbrauch HKV	3.863,25	23.856,057 HKV-Einheiten	0,161940	2.081,165	337,02
		Ihre Heizungskosten:			764,69 €
Kosten Warmwasseraufbereitung					
30.0000% Grundkosten WW	103,40	445,980 m ² Wohnfläche	0,231849	115,200	26,71
70.0000% Verbrauch WW	241,26	27,300 m ³ Warmwasser	8,837363	0,020	0,18
		Ihre Warmwasserkosten:			26,89 €

$$\frac{2081,165}{23856,057} = \sim 8,72384 \%$$

- b. **Gesamtwärmemenge**
– Anteil Wärmemenge für Warmwasser
= Anteil der Heizung an der Gesamtwärmemenge

Erläuterung der Warmwassertrennung (Ermittlung nach § 9 HKVO)		kWh
V =	27,300 m ³ Warmwasserverbrauch	$Q_w = 2,5 / 1,15 \cdot V \cdot (T_w - T_k)$
T _w =	60,00 °C Warmwassertemperatur	
T _k =	10,00 °C Kaltwassertemperatur	
Q _w =	2.967,391 kWh Wärmemenge für Warmwasser	m ³ · K
Q =	55.484,000 kWh Gesamtwärmemenge	
		K = Einheit Kelvin
		Anteil Q _w an Q = 5,3482% Brennstoffverbrauch für Warmwasser

$$55484 - 2967,391 = 52516,609$$

- c. **Anteil der Heizung an der Gesamtwärmemenge**
* Ihr % – Anteil
= "Ihr Energieverbrauch" in kWh

$$52516,609 \cdot \frac{8,72384}{100} = \sim 4581,5 \text{ kWh}$$

- d. Da es elektronisch berechnet wird, gibt es immer Rundungsdifferenzen.
e. **Die Berechnungsweise ist für die kWh Warmwasser ("Ihr Energieverbrauch") entsprechend übertragbar.**

- (6) Berechnung inkl. Leerstände, da hier ebenfalls (wenn auch niedrige) Verbräuche anfallen.